

MAKO
2020



NOTRE HISTOIRE

THEN

Mako est arrivé sur le marché en 2008 grâce à la passion et au travail de ses fondateurs Jérémie Chapon et Jessica Harrison. Les premiers produits sur lesquels ils ont travaillé étaient des combinaisons néoprène pour le triathlon. Jérémie, qui en 10 années de pratique de triathlon n'avait jamais trouvé une combinaison parfaitement adaptée à ses besoins, est arrivé à la conclusion que la seule façon de la trouver serait de la créer! Leur objectif était de concevoir un produit complètement nouveau sans être influencés par les autres produits sur le marché. Donc ils n'ont utilisé aucun patronage existant et les combinaisons ont été dessinées de A à Z pour remplir ce cahier des charges - une coupe parfaite avec les meilleurs matériaux, sans artifice "marketing".

Toujours en se basant sur cette même envie de créer des produits de haute qualité, du patronage à l'article fini, Mako a développé une gamme de maillots et accessoires de bain avec une esthétique recherchée et colorée. Le tout dans des coupes et matériaux autant adaptés pour le loisir aquatique que l'entraînement intensif en natation. Un point d'honneur est mis sur la longévité des produits et leur résistance au chlore, à l'eau de mer et au soleil.

NOW

Aujourd'hui, 10 ans plus tard, Mako est distribué dans une quinzaine de pays. La marque continue de grandir et d'étoffer sa gamme en proposant des produits innovants avec constamment l'envie d'offrir des articles de qualité, avec une esthétique irréprochable et le meilleur rapport qualité-prix du marché.

INDEX

COMBINAISONS	4
SWIMRUN	16
TRIFONCTIONS	22
MAILLOTS DE BAIN	24
ACCESSOIRES	34
CLUB CUSTOM	38
TABLEAUX DE TAILLES	51



WETSUITS



Limestone neoprene : nous utilisons uniquement des néoprènes à base de calcaire qui sont composés principalement de carbonate de calcium, plus respectueux de l'environnement que des néoprènes issus du pétrole. Ce type de néoprène a également l'avantage d'être plus léger, avec une meilleure flottabilité, plus souple et plus résistant dans le temps.



TECHNOLOGIES

Low cut Collar : le col est coupé bas pour éviter les frottements et la sensation d'étranglement.



Safety Tapes : des bandes élastiques thermo collées viennent renforcer les zones de couture les plus sensibles afin de protéger et d'allonger la durée de vie de votre combinaison.



Power Stretch: cet empiècement d'une grande élasticité, positionné le long du sternum et du diaphragme, permet une plus grande aisance respiratoire ainsi qu'une plus grande liberté de mouvement sur le haut du corps.



Balanced Buoyancy : La flottaison est répartie afin d'obtenir la position de nage la plus efficace et la plus naturelle. Nous avons choisi plusieurs compositions de neoprène afin d'offrir la meilleure adaptation à chaque technique de nage. Ainsi, vous trouverez dans notre gamme des combinaisons position "Natural", pour celles et ceux qui préfèrent conserver leur position naturelle (souvent lié à un battement important), et "Extra support" pour ceux qui aiment être portés au niveau des jambes (faibles battements et/ou course longue distance).

Run Stretch : Deux bandes de néoprène très élastiques positionnées sur l'aîne permettent une plus grande efficacité lors de la course à pied et donc un gain de temps et d'énergie lors de la transition.



Une exclusivité MAKO. DOME Cell est composé de 2 éléments : un nouveau matériau plus léger et plus flottant que le néoprène classique associé à des cavités d'air permettant une flottaison décuplée. Positionnés dans des emplacements stratégiques, les inserts de DOME Cell offrent une meilleure position dans l'eau, une grande flottabilité ciblée (balanced buoyancy) et donc des performances exceptionnelles.



Le Yamamoto 44 est le néoprène le plus souple de la gamme Yamamoto. Ce néoprène offre également une plus grande longévité que le néoprène Yamamoto #40 SCS.



Le Yamamoto 39 est le néoprène le plus léger de la gamme Yamamoto, offrant le meilleur rapport flottaison /élasticité. Il est aussi plus résistant aux déchirures que le 40.



PhysioForm Technology : Equilibre parfait entre liberté de mouvement et gainage. Une coupe idéalement ajustée à la forme du corps, étudiée pour faciliter les gestes sportifs, diminuer le coût énergétique et optimiser la sensation de confort. Pour cela nous choisissons nos matériaux, tissus et néoprènes avec le plus grand soin. Nous sommes guidés par notre volonté de perfection. Le concept PhysioForm technology a été créé pour que nos produits fassent corps avec vous, les sportifs et les sportives.





Super-stretch Jersey : permet une énorme liberté de mouvement au niveau des épaules avec un jersey intérieur qui peut s'étirer sur 360 degrés.



MAX movement Shoulders : La coupe et les matières ont été choisies afin d'offrir une liberté totale au niveau des épaules. Depuis nos premiers patronages de combinaisons en 2008 nous utilisons un empiècement sous les aisselles dessiné sur la base d'une position des bras tendues au dessus de la tête. Cela signifie que le néoprène n'est jamais étiré pour allonger le bras en avant et qu'il n'y a donc pas de perte d'énergie inutile. Le néoprène travail avec vous, pas contre vous !



invisiZip : notre système de zip invisible permet d'augmenter l'hydrodynamisme de nos combinaisons et de réduire les entrées d'eau.



Zip inversé : permet une ouverture plus rapide et protège contre les ouvertures accidentelles lors de la nage en groupe.

Soft Touch Jersey : jersey lycra augmentant le confort et permettant d'enfiler et d'enlever la combinaison plus rapidement.



SCS Nano : des Nano-sphères permettent d'obtenir le revêtement de néoprène le plus rapide et performant au monde.



SCS : revêtement protégeant le néoprène et augmentant la glisse.



Smoothskin : un néoprène doté d'une surface lisse offrant une très bonne glisse et une pénétration efficace dans l'eau

Tous nos produits ont une garantie de 2 ans contre les défauts de fabrication.



// TORRENT 2.0



- performance 
- long distance 
- court distance 



EXTRA SUPPORT

L'aboutissement de plus de 3 années de recherches et de développement pour obtenir un produit offrant une liberté de mouvement incroyable et une performance inégalée. L'ajout de nouveaux matériaux, une meilleure répartition de la flottaison, l'ajout de zones de liberté articulaire supplémentaires nous ont permis d'améliorer encore toutes les qualités qui ont fait le succès de nos combinaisons.



Cou, Bras et épaules : 1.5 mm Yamamoto #44 SCS Nano et jersey ultra souple, permettant une totale liberté de mouvement. Le nouveau néoprène #44 cell de Yamamoto est le plus souple du marché et se démontre plus résistant que le #40 cell contre l'usure dans le temps.

Avant-bras : Water wings Intelligent skin pour une meilleure maîtrise du mouvement et plus de « sensations » de l'eau pour créer et conserver ses appuis.

Poignets : Une coupe ajustée qui limite les entrées d'eau tout en permettant une transition ultra rapide.

Corps, cuisses et dos : l'association de DOME CELL 5mm, de Yamamoto #39 5mm et d'empiecements de 2mm Yamamoto #39. Le tout enduit de SCS Nano.

Zip: invisible et inversé pour minimiser les entrées d'eau

Mollets, genoux et côtés : 3mm Yamamoto #39 SCS Nano.

Jersey lycra intérieur pour un plus grand confort et une transition plus rapide sur le corps et les jambes.

Safety Tapes sur les zones de tension des bras et entre les jambes.



Disponible en coupe spécifique Homme et Femme



performance
long distance
court distance



NATURAL

Nous avons développé cette combinaison pour satisfaire les besoins du "pur" nageur et de la "pure" nageuse. Ce produit offre une liberté de mouvement incroyable et une répartition de la flottaison très naturelle. Ainsi, toutes les sensations de la nage sont conservées.

Suite à de nombreux tests, nous avons choisi d'utiliser le nouveau néoprène Yamamoto #44 SCS, le plus souple du marché, sur les épaules et sous les bras dans le but d'exploiter sa souplesse extrême. Ce néoprène offre aussi une plus grande longévité que le néoprène Yamamoto #40 SCS. Nous avons opté pour du Yamamoto #39 SCS sur le corps pour son poids plume (augmentation de flottabilité).

La combinaison OWP est validée par FINA pour les courses en eau vive (ref validation FINA - MK261210)



Cou, Bras et épaules : 1.5 mm Yamamoto #44 SCS Nano et Jersey ultra souple permettant une totale liberté de mouvement.

Zip : invisible et inversé pour moins d'entrées d'eau et pas de possibilité d'ouverture "accidentelle" en course

Poignets : Une coupe ajustée limite les entrées d'eau tout en permettant une transition ultra rapide.

Mollets, genoux et dos : 3.5mm Yamamoto #39 SCS

Corps et cuisses : 4.5mm Yamamoto #39 SCS

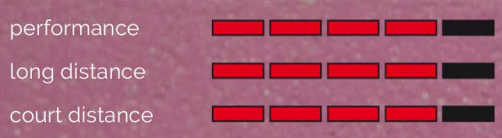
Jersey lycra intérieur sur le corps et les jambes pour un plus grand confort.

Safety Tapes sur les zones de tension des bras et entre jambes.



Disponible en coupe spécifique Homme et Femme

// NAMI 2.0 / NAIAD 2.0



NATURAL

Les modèles **Nami** et **Naiad** profitent de plusieurs des technologies présentes sur nos combinaisons haut de gamme. L'intérieur est entièrement en Lycra pour un très grand confort et ils possèdent notre panneau Power Stretch sur le torse qui donne une liberté de mouvement incroyable. Ces modèles ont été créés dans le but d'offrir le meilleur rapport qualité - prix possible.

Les **Nami** et **Naiad** sont entièrement en néoprène **Yamamoto**, offrant ainsi plus de légèreté, moins d'absorption d'eau et une plus grande souplesse que d'autres combinaisons dans la même gamme de prix.



- **Cou, Bras et épaules** : 1.5 mm Yamamoto #39 SCS

- **Mollets, dos et genoux** : 3mm Yamamoto #39 Smoothskin. Mollets coupés hauts pour des transitions ultra-rapides

- **Poignets** : coupés haut pour un retrait facile à la transition.

- **Zip** invisible pour minimiser les entrées d'eau

- **Corps, cuisses** : 5mm Yamamoto #39 SCS avec empièchements de 2mm Yamamoto #39.

- **Jersey** lycra pour un plus grand confort et des transitions plus rapides sur le corps, les jambes et les bras



Ces modèles disposent d'une coupe spécifiquement adaptée à la morphologie masculine (Nami) et féminine (Naiad).

// GENESIS 2.0



NATURAL

Notre modèle entrée de gamme, la Genesis, est idéal pour les débutant.e.s. Une excellente combinaison à un prix très accessible, la Genesis a été complètement redessinée, afin d'offrir une glisse optimale, du confort et une protection thermique idéale. Le Genesis est construit en n'utilisant que des néoprènes Yamamoto.

Col: 1.5mm Yamamoto #39 SCS, coupé bas pour éviter les frottements et la sensation d'étranglement.

Bras et épaules : 1.5mm Yamamoto #39 Smoothskin - Néoprène et jersey souples permettant une bonne liberté de mouvement. Poignets coupés haut pour un retrait facile à la transition.

Buste et cuisses : Néoprène 4.5mm Yamamoto #38 SCS pour une glisse parfaite dans l'eau.

Dos : 3mm Yamamoto #38, Zip invisible. Le zip se ferme du bas vers le haut afin de faciliter l'enfilage en solo.

Mollets: Néoprène 3mm Yamamoto #38. Mollets coupés haut pour des transitions ultra-rapides.

Jersey lycra pour un plus grand confort et une transition plus rapide sur l'intérieur du corps et les jambes



Disponible en coupe spécifique homme et femme



REEF SHARK (kids)

Nous avons retravaillé la Genesis pour proposer une combinaison performante, abordable et durable aux jeunes passionné.es du triathlon et de la natation en eau libre. La combinaison Reef Shark est construite en n'utilisant que des néoprènes Yamamoto.

Col: 1.5mm Yamamoto #38 SCS, coupé bas pour éviter les frottements et la sensation d'étranglement.

Epaules: 1.5mm Yamamoto #38 SCS Néoprène et jersey souples permettant une bonne liberté de mouvement. Poignets coupés haut pour un retrait facile à la transition.

Buste et cuisses : Néoprène 3mm Yamamoto #38 SCS pour une bonne glisse dans l'eau.

Dos : 2mm Yamamoto #38 jersey externe, Zip invisible. Le zip se ferme du bas vers le haut afin de faciliter l'enfilage en solo.

Mollets: Néoprène 2mm Yamamoto #38, jersey externe. Mollets coupés haut pour des transitions ultra-rapides.



A triathlete is running on a dirt path through tall grass and green bushes. In the background, a harbor is visible with several sailboats on the water and buildings on the shore under a clear blue sky. The text 'SWIMRUN' is overlaid in white, with a white diagonal bar to the left of the 'S'.

SWIMRUN





Pour développer notre produit Swimrun, le Land+Sea, nous avons pris en compte toutes les spécificités de cette discipline. Nous avons fait appel aux pratiquant.es les plus expérimenté.es dans ce domaine avec plusieurs Ötillo à leur actif.

Notre challenge était de trouver le bon équilibre entre confort, performance et durabilité.

Pour répondre à cela nous avons placé des zones anti frottements entre les jambes, sous les bras, et sur les fesses ; des panneaux Run-Stretch sur l'aine et choisi notre coupe Ultra-Stretch shoulders au niveau des épaules.

Bien entendu nous avons maintenu un bon niveau de flottaison aux endroits stratégiques tels que les cuisses, et le corps, et pensé à la protection thermique également.

Les plus de notre combinaison Land+Sea incluent :

- Des zips avant ET arrière, pour vous donner toutes les possibilités d'ouverture et plus d'autonomie et d'aisance à l'enfilage par rapport à une combinaison avec un seul zip avant.
- Une grande poche sur les lombaires pour y mettre vos produits nutrition ou autres et une petite poche interne à l'avant pour votre GPS ou vos clés.

Nous avons placé du **taping** le long des coutures internes des bras jusqu'au dessus des coudes pour vous donner la possibilité de couper les bras de votre combinaison à l'endroit souhaité. Vous trouverez également **un sifflet** attaché au curseur du zip avant.



- **Dos** : Néoprène 3.5mm Yamamoto #39 SCS + jersey interne soft touch pour le confort.

- **Fesses et arrière cuisses** : 4.5mm néoprène Yamamoto #39 avec jersey extérieur pour protéger votre combinaison.

- **Fléchisseur des hanches** : 2mm néoprène Yamamoto #39 SCS extra-stretch

- **Poches** : 1 grande sur les lombaires et 1 petite à l'avant.

- **Zips** : 2 zips (longueur intégrale) - dos et devant.

- **Cou, bras et épaules** : 1.5mm néoprène Yamamoto #39 SCS + jersey super stretch.

- **Dessous des bras** : 1.5mm néoprène Yamamoto #39 avec un jersey extérieur lisse pour réduire les frottements pendant la course à pied.

- **Corps et cuisses** : 4.5mm néoprène Yamamoto #39 SCS + jersey interne soft touch pour le confort.

- Sifflet intégré sur la lanière du zip



Disponible en modèle unisexe

LS1



Avec notre nouvelle combinaison pour Swimrun - la LS1 - nous voulions compléter notre gamme avec un produit parfait et accessible.

Sur la LS1 vous trouverez des zones anti frottements sous les bras et sur les fesses ainsi que notre célèbre coupe Ultra-Stretch shoulders au niveau des épaules.

Les plus de notre combinaison LS1 incluent :

- Construction 100% néoprène Yamamoto #39
- Des zips avant ET arrière, pour vous donner toutes les possibilités d'ouverture et d'aération pendant la course à pied. Ce système facilite l'enfilage et permet d'être autonome comparé à une combinaison avec un unique zip avant.
- Une grande poche sur les lombaires pour y mettre vos produits nutrition par exemple.
- Construction flatlock.
- Vous trouverez également un sifflet attaché au curseur du zip avant.



- **Cou, bras et épaules** : 1.5mm néoprène Yamamoto #39 SCS + jersey stretch.

- **Dessous des bras** : 1.5mm néoprène Yamamoto #39 avec un jersey extérieur lisse pour réduire les frottements pendant la course à pied.

- **Corps et cuisses** : 2mm néoprène Yamamoto #39 SCS + jersey interne soft touch pour le confort.

- **Dos** : Néoprène 2mm Yamamoto #39 SCS + jersey interne soft touch pour le confort.

- **Fesses et arrière cuisses** : 2mm néoprène Yamamoto #39 avec jersey extérieur pour protéger votre combinaison.

- **Poches** : 1 grande sur les lombaires.

- **Zips** : 2 zips - dos et devant.

- Sifflet intégré sur la lanière du zip



Disponible en modèle homme et femme



TRISUIT

SPORT

PERFORMANCE TRISUIT

Un produit haut de gamme à prix entrée de gamme.
Tissus haut de gamme Italien, traitement déperlant et coutures plates.



Coupe HOMME:

- + 2 poches arrières mesh
- + zip ventrale avec curseur autobloquant
- + grip silicone bas des jambes
- + tri-pad Elastic Interface
- + traitement déperlant dernière génération
- + tissu très respirant sur les panneaux de devant et des côtés

Coupe FEMME:

- + dos ouvert
- + grip silicone bas des jambes
- + tri-pad Elastic Interface
- + traitement déperlant dernière génération



LONG DISTANCE TRISUIT

- Tissu mesh Ultra respirant sur les côtés. Tissu aérodynamique sur les épaules et le dos, traité déperlant et cold black pour une meilleure protection contre les UV. Tissu très respirant sur le devant. Tissu offrant un bon maintien et un excellent confort sur les cuisses.
- Zip déperlant, autobloquant avec une ouverture intégrale sur le devant.

- Peaux de Chamois très légère, élastique et respirante
- Finitions coutures thermosoudées, et coutures plates.
- Bande élastique en finition cuisses.
- Finition bras découpe laser.
- Poche arrière invisible
- Disponible en coupe spécifique femme et homme.



A woman's hands are clasped together on a sandy beach at sunset. The background is a blurred view of the ocean and a rocky breakwater under a clear blue sky. The word 'MAILLOTS' is written in large, white, sans-serif capital letters across the middle of the image, partially overlapping the woman's hands and the beach. To the left of the text, there are two white diagonal bars of varying lengths.

MAILLOTS



Les maillots MAKO sont réalisés dans notre tissu Endurotek avec une garantie de 2 ans. Endurotek c'est une association de Polyester et de PBT, qui est extrêmement résistant. Nos impressions sont testées afin de garantir une très longue tenue des couleurs. C'est pourquoi la durée de vie est étonnante, que ce soit en terme de résistance de la matière au chlore ou de la vivacité des couleurs.



AUMAKUA

Très féminine et sportive, cette coupe offre confort, performance et vous accompagne tout au long de vos entraînements.
Le dos est très dégagé et la coupe au niveau des hanches rappellera la forme d'un maillot de bain 2 pièces. Les bretelles fines offrent une très grande liberté et un maintien parfait.



Gatsby Mono



Eden Sunrise



Muse



Curves Aqua



Pink Panther



Paradise Blue



Flower Flash



Wallflower Red

NEREID

Coupe sportive et très confortable le maillot NEREID vous accompagnera dans tous vos entraînements en vous offrant confort et maintien.
Les bretelles fines croisées dans le dos offrent esthétique et support.
Le dos et les échancrures plus couvrantes que sur l'Aumakua offrent une coupe plus sobre aux femmes qui le désirent.



Gatsby Colour



Tiger Tiger



Curves Pink



Eden Night



Wallflower



Panther



Paradise Red



Chill

SHORTY CLASSIC CUT

Le Shorty a une coupe hyper tendance avec les côtés larges style "boxer".
C'est sans aucun doute la coupe universelle qui s'adapte à chaque corps et vous met en valeur en toutes circonstances!



Tiger Tiger

Muse

Curves Navy



Curves Gold

Eden Night

Gatsby Mono



Wallflower Red



Chill



Flower Flash



Panther



Wallflower



Paradise Red



MAILLOTS ENFANTS

enduretek

2
YEAR



Muse



Curves Pink



Muse



Curves Navy



Wallflower

Paradise Blue

Tropical Blue



Wallflower

Paradise Red



Tropical Blue

SUMMER SHORTY / BIKINI



Cette variation, très appréciée, de notre coupe Shorty est dotée d'une ceinture en empiècement séparé et d'un cordon qui se noue à l'extérieur afin de donner une touche plus contrastée et plus estivale.



Paradise Black

Flower Flash Blue

Chill Blue



Chill

Flower Flash

Panther

Paradise Blue

Le maillot idéal pour les entrainements en piscine découverte, vos activités sportives en mer ou sur la plage.

Les bretelles fines croisées dans le dos offrent esthétique et maintien, ce maillot allie les qualités d'un maillot d'entrainement natation (solidité, confort et support) et l'esthétique d'un maillot de plage.



ACCESSOIRES

CASQUETTES



- Casquette de podium style Trucker
- Taille ajustable



- Casquette de running légère
- Côtés "mesh" pour l'aération
- Taille ajustable

PULL BUOY



- Pullkick pour l'entraînement en natation ou utilisation en Swimrun
- 28cm x 24cm



MANCHETTES ET BAS SWIMRUN



- Manchettes néoprène Yamamoto pour le Swimrun
- 1.5 mm d'épaisseur pour la souplesse et la thermoprotection
- Grip silicone pour maintenir les bras en place
- à utiliser avec une combinaison Swimrun manches courtes

- Bas en néoprène Yamamoto pour le Swimrun
- 3 mm d'épaisseur à l'arrière et 10 mm devant pour une flottaison maximale sans compresser les mollets
- Grip silicone pour maintenir les tubes en place





BONNETS

- 100% Silicone
- personnalisation possible



Eden



Panther



Gatsby



Wallflower



OWP (spéciale natation en eau libre)



Tropical

BONNET NEOPRENE



- Pour les natations froides en eau libre
- Protège efficacement la tête et les oreilles
- Construction 100% néoprène smoothskin

PORTE DOSSARD



- Large pour plus de confort
- 3 points d'attaches pour votre dossard (conforme aux règles de la Fédération Française de Triathlon)



MAKO

GAMME COMPLETE DE TENUES A VOS COULEURS

La gamme club MAKO Custom est une gamme personnalisable de textile pour les entrainements, la compétition et les podiums avec un large choix de produits pour le triathlon, la natation et le cyclisme.

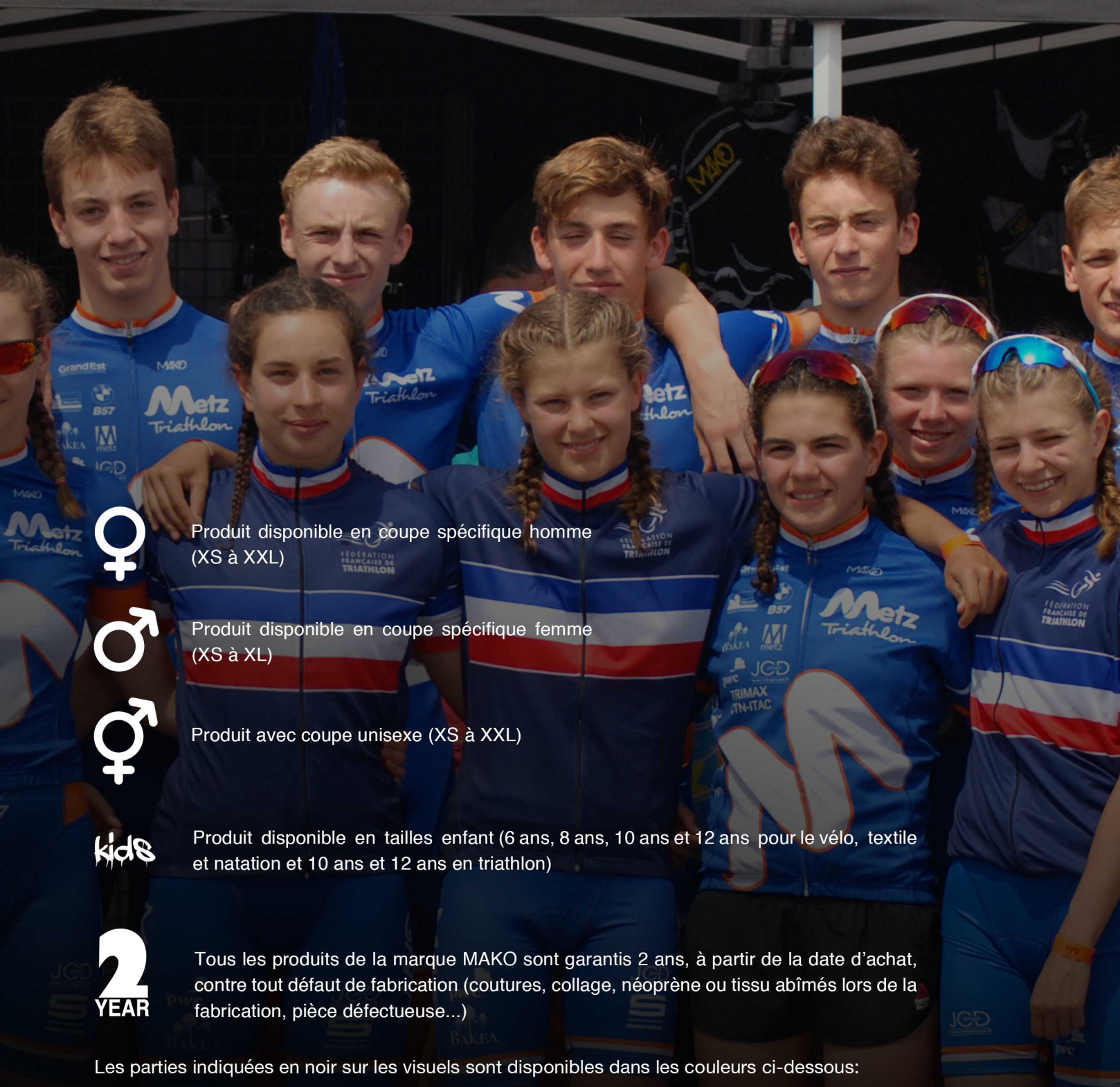
La gamme triathlon et cyclisme est une gamme personnalisable par sublimation permettant une grande liberté graphique et donc une différenciation importante des tenues en fonction des clubs. Cela permet de renforcer l'identité club. Le procédé utilisé permet une excellente pénétration des couleurs, des couleurs vives et leur parfaite tenue dans le temps. Certains produits de la gamme triathlon et cyclisme ne sont pas entièrement sublimables. Certaines parties, pour des raisons mécaniques ou de performance sont en tissu « uni ». Ces parties sont indiquées sur les fiches de présentation des produits et les couleurs disponibles y sont présentées.

CLUB CUSTOM

WWW.MAKO-SPORT.FR

CONTACT@MAKO-WETSUITS.COM

MAKO



Produit disponible en coupe spécifique homme (XS à XXL)



Produit disponible en coupe spécifique femme (XS à XL)



Produit avec coupe unisexe (XS à XXL)



Produit disponible en tailles enfant (6 ans, 8 ans, 10 ans et 12 ans pour le vélo, textile et natation et 10 ans et 12 ans en triathlon)



Tous les produits de la marque MAKO sont garantis 2 ans, à partir de la date d'achat, contre tout défaut de fabrication (coutures, collage, néoprène ou tissu abîmés lors de la fabrication, pièce défectueuse...)

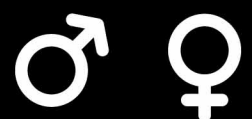
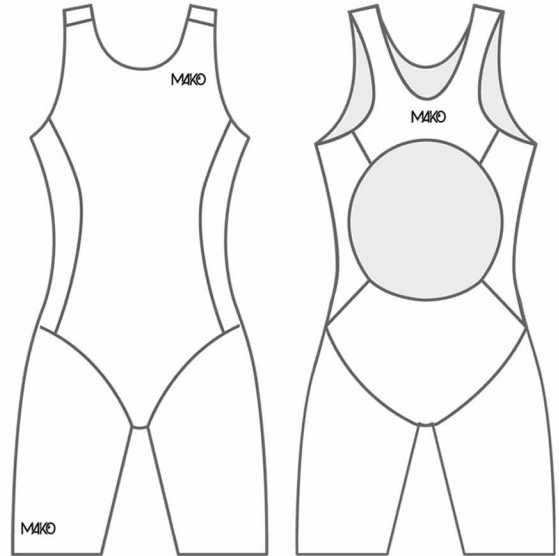
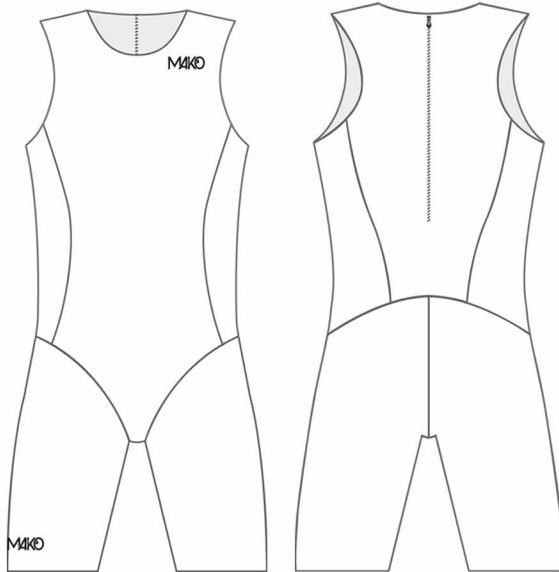
Les parties indiquées en noir sur les visuels sont disponibles dans les couleurs ci-dessous:

- noir
- gris foncé
- bleu marine
- bleu china
- bleu royal
- oceano blue
- rouge



TRIFONCTION SANDTIGER ELITE

- Tissu léger, très respirant, déperlant, séchage très rapide
- Excellent maintien et très confortable
- Zip déperlant dans le dos avec curseur autobloquant et ouverture facile (modèle homme)
- Dos ouvert (modèle femme)
- Peau de chamois très légère, élastique et respirante en option.
- Sublimation possible avec vos couleurs et logos



ref article - 0100SE (0101SEP avec peau)
 ref article - 0500SE (0501SEP avec peau)

TRIATHLON



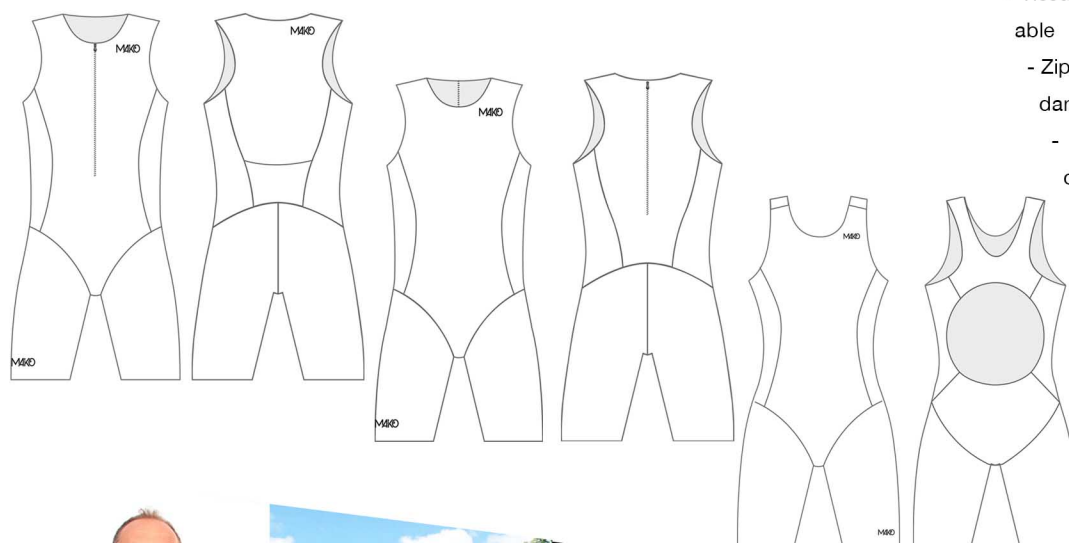
TRIFONCTION SANDTIGER PERFORMANCE



- Tissu respirant, déperlant, très confortable
- Zip déperlant, autobloquant devant ou zip dans le dos au choix (modèle homme)
- Deux poches (modèles homme)
- Dos ouvert (modèle femme)
- Peau de chamois spécial triathlon
- Finition coutures plates
- Sublimation intégrale possible avec vos couleurs et logos

ref article homme - MK 0310SP (zip devant)
 ref article homme - MK 0320SPD (zip dos)
 ref article femme - MK 0610ST

TRIFONCTION SANDTIGER TEAM



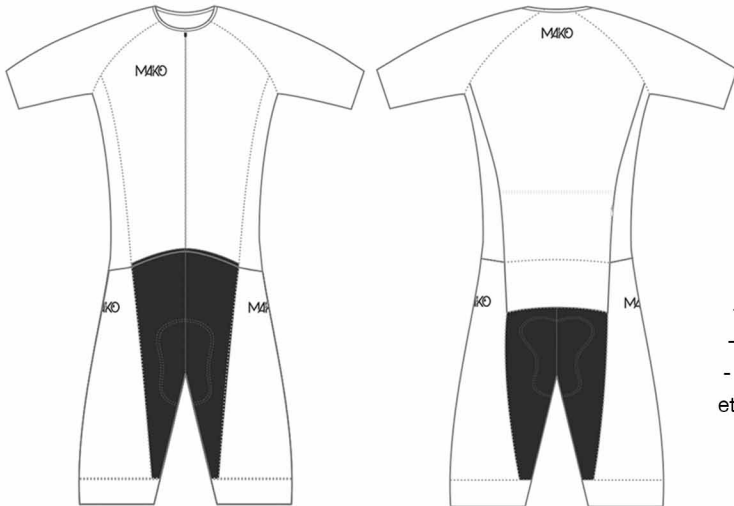
- Tissu respirant, déperlant, très confortable
- Zip déperlant, autobloquant devant ou zip dans le dos au choix (modèle homme)
- Poche dos (modèles homme, si zip devant)
- Dos ouvert (modèle femme)
- Peau de chamois spécial triathlon
- Finition coutures plates
- Sublimation intégrale possible avec vos couleurs et logos

ref article homme (zip devant) - 0200ST
 ref article homme (zip dos) - 0210STD
 ref article femme - 0600ST
 ref article enfant - 0220ST KIDS

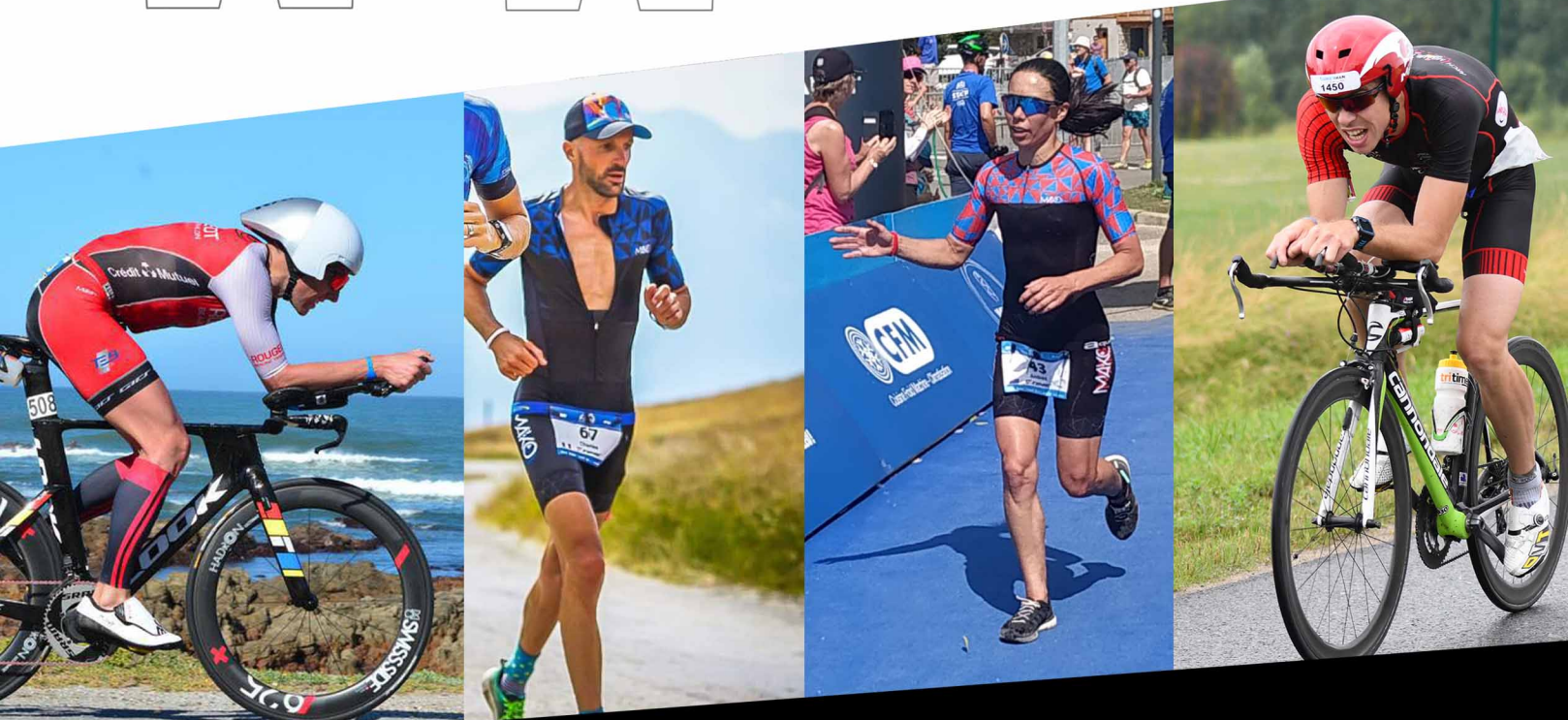


kids

TRIFONCTION SANDTIGER LONGUE DISTANCE



- Tissu mesh Ultra respirant sur les côtés. Tissu aérodynamique sur les épaules et le dos; traité hydrophile et cold black pour une meilleure protection contre les UV. Tissu très respirant sur le devant. Tissu offrant un bon maintien et un excellent confort sur les cuisses.
- Zip déperlant, autobloquant avec une ouverture intégrale sur le devant.
- Peaux de Chamois très légère, élastique et respirante
- Finitions coutures thermosoudées, et coutures plates.
- Bande élastique en finition cuisses.
- Finition bras découpe laser.
- Poche arrière invisible
- Sublimation possible avec vos couleurs et logos sur le haut de la tenue et le côté des cuisses.

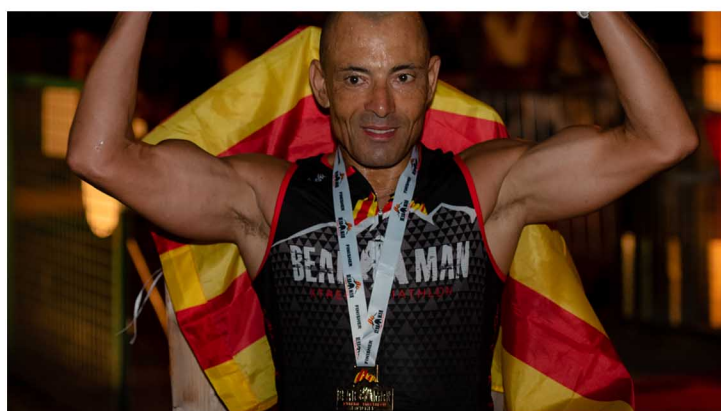


TRIATHLON

SHORTY ET SINGLET TRIATHLON



- Tissu mesh Ultra respirant sur les côtés. Tissu très respirant sur le devant et le dos. Tissu offrant un bon maintien et un excellent confort sur les cuisses.
- Zip déperlant, autobloquant avec une ouverture intégrale sur le devant.
- Peau de Chamois très légère, élastique et respirante.
- Finitions coutures plates.
- Bande élastique en finition cuisses.
- Sublimation possible avec vos couleurs et logos sur le haut de la tenue et le côté des cuisses.



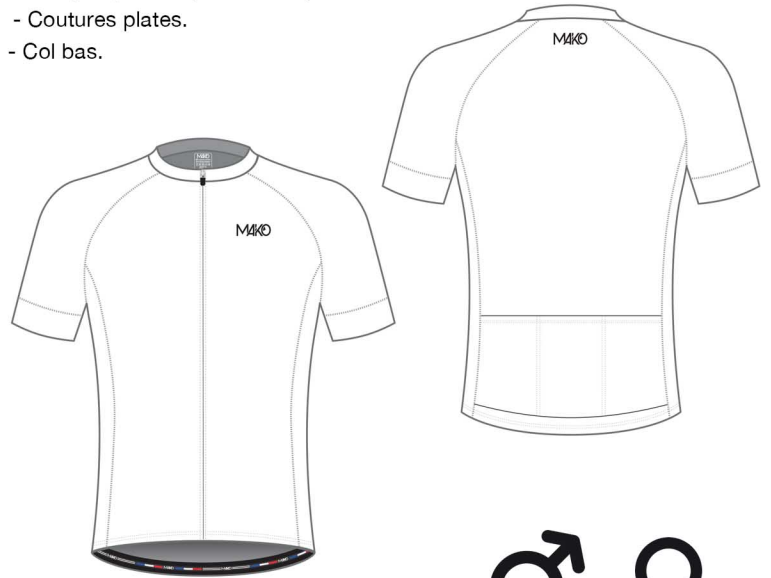
ref article - 05361L (haut)
ref article - 05221PB (bas)



MAILLOT VELO MC PRO



- Tissu mesh Ultra respirant sur les côtés. Tissu microsense sur le dos, épaules et devant, léger et respirant. Option tissu mesh sur le devant pour un maillot encore plus léger et respirant.
- Zip autobloquant avec une ouverture intégrale sur le devant.
- Bande silicone bas de dos pour une meilleure stabilité du maillot.
- Finition des bras - bandes élastiques larges.
- Sublimation intégrale possible avec vos couleurs et logos.
- Coupe ajustée / près du corps.
- Coutures plates.
- Col bas.



ref article - 02008 PBS (homme) / 16020 PBS (femme)

MAILLOT VELO MC TEAM



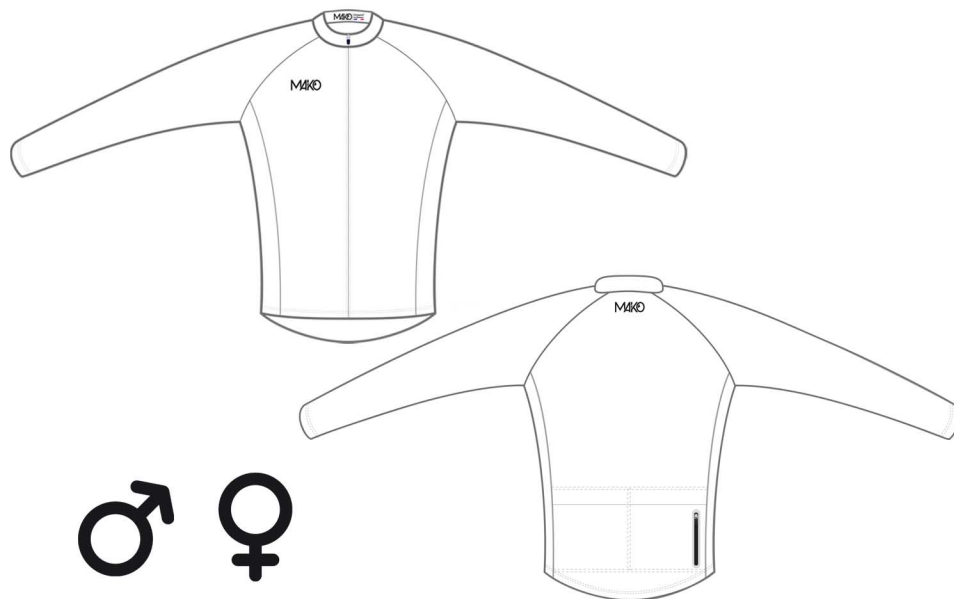
- Tissu léger et respirant.
- Zip autobloquant avec une ouverture intégrale sur le devant.
- Bande silicone bas de dos pour une meilleure stabilité du maillot.
- Sublimation intégrale possible avec vos couleurs et logos.

ref article - 02001S / 16058S



MAILLOT VELO MANCHES LONGUES MI SAISON PRO

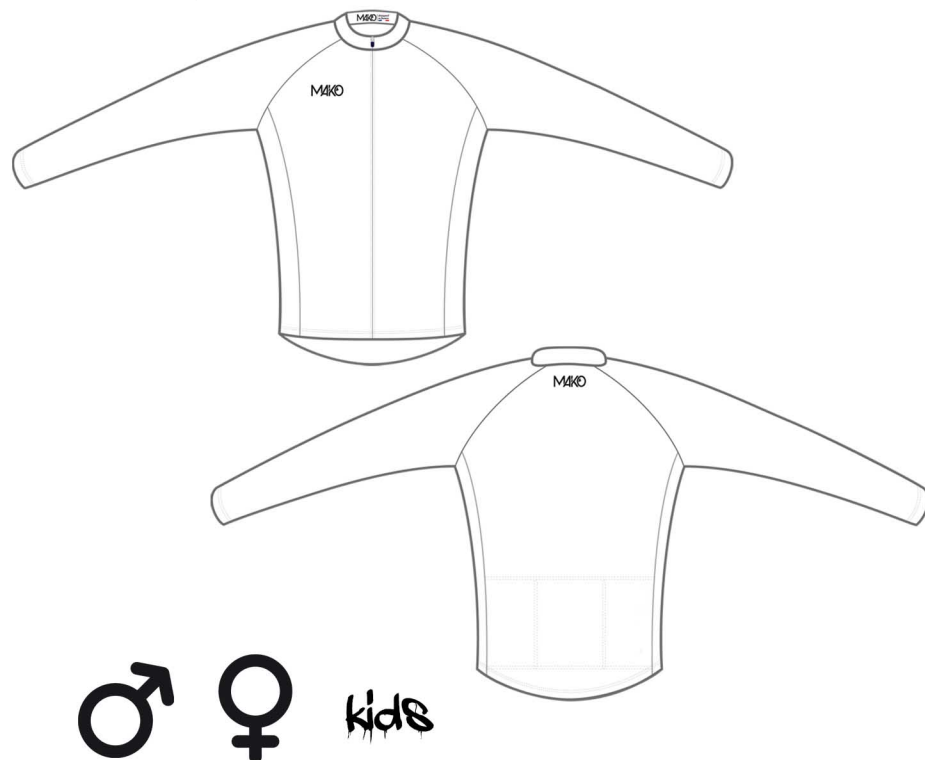
- Tissu très de gamme Italien respirant, quick drying (séchage rapide), très confortable.
- Zip autobloquant avec une ouverture intégrale sur le devant.
- Bande silicone bas de dos pour une meilleure stabilité du maillot.
- Finitions binding ouverture des bras.
- Poche étanche et double poches invisibles.
- Sublimation intégrale possible avec vos couleurs et logos.
- Coutures plates.



ref article - 02110 (homme) / 02160 (femme)

MAILLOT VELO MANCHES LONGUES MI SAISON

- Tissu respirant, quick drying (séchage rapide), très confortable.
- Zip autobloquant avec une ouverture intégrale sur le devant.
- Bande silicone bas de dos pour une meilleure stabilité du maillot.
- Sublimation intégrale possible avec vos couleurs et logos.
- Coutures plates.

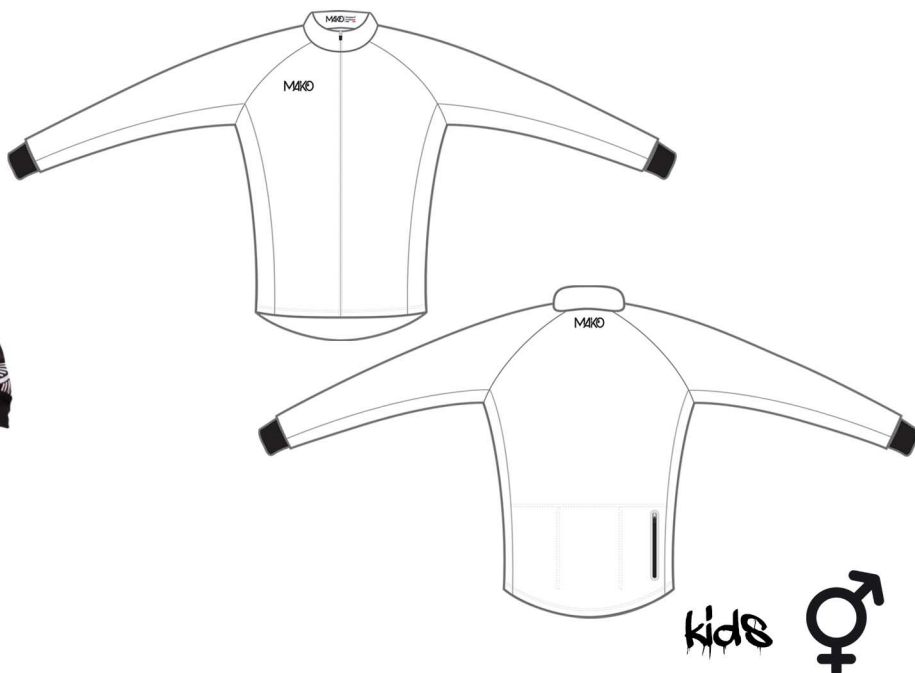


ref article - 02101N (homme) / 02158A (femme)

WINTER SOFTSHELL PRO



- Tissu Softshell imperméable, respirant, très confortable, avec une très bonne protection contre le froid.
- Zip autobloquant avec une ouverture intégrale sur le devant.
- Bande silicone bas de dos pour une meilleure stabilité du maillot.
- Poche étanche.
- Sublimation intégrale possible avec vos couleurs et logos.

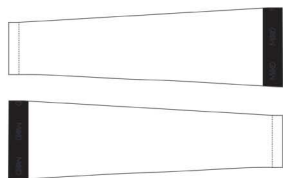


ref article - 03055

COUPE VENT SANS MANCHES

- Tissu Windstopper respirant, ajouré sur le dos.
- Découpe dans le dos donnant accès aux poches.
- Sublimation intégrale possible avec vos couleurs et logos.

ref article - 03610



MANCHETTES

- Sublimable avec votre graphisme et logos club
- Disponible en Askin (été/mi-saison) ou Thermo (hiver)

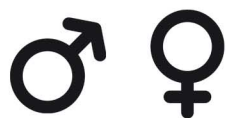
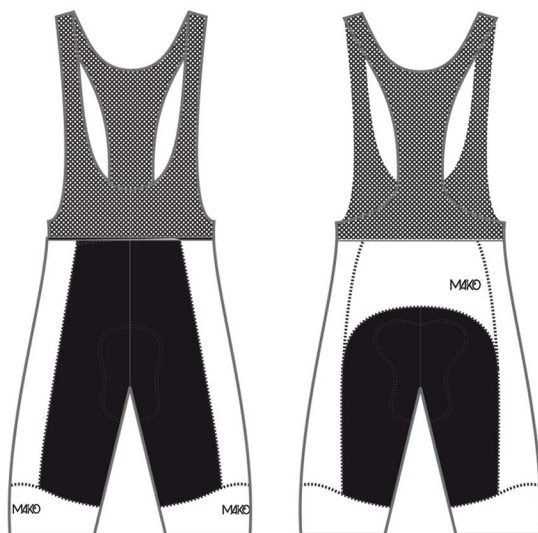
ref article - 07090R

COUPE VENT SANS MANCHES MANCHETTES



CUISSARD COURT VELO AERO

- Tissu mesh Ultra respirant sur les bretelles. Tissu avec traitement cold black sur les jambes pour une plus grande protection anti UV. Tissu respirant offrant un excellent maintien sur les cuisses.
- Peau de Chamois très légère, élastique et respirante.
- Finitions coutures plates.
- Bande élastique large en finition cuisses.
- Sublimation possible avec vos couleurs et logos sur le côté des cuisses et le bas du dos.
- Tissu très haut de gamme Aero sur les côtés des cuisses



ref article - 04037PB A (homme)
ref article - 16037PB A (femme)



CUISSARD COURT VELO TEAM

- Tissu mesh respirant sur les bretelles. Tissu respirant offrant un bon maintien sur les cuisses.
- Peau de Chamois légère et confortable.
- Bande silicone en finition cuisses.
- Sublimation possible avec vos couleurs et logos sur le côté des cuisses et le bas du dos.
- Existe en version sans bretelles pour les enfants.

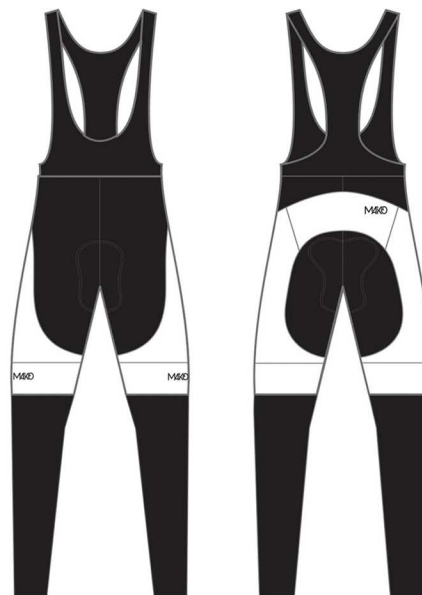


ref article - 04021 (homme) / 16021 (femme)

CUISSARD LONGUE VELO HIVER



- Tissu thermo Roubaix, très respirant, confortable et protégeant parfaitement du froid.
- Peau de Chamois légère et confortable.
- Petits zips sans coutures en bas des jambes avec finitions réfléchissantes.
- Sublimation possible avec vos couleurs et logos sur le côté des cuisses et le bas du dos.



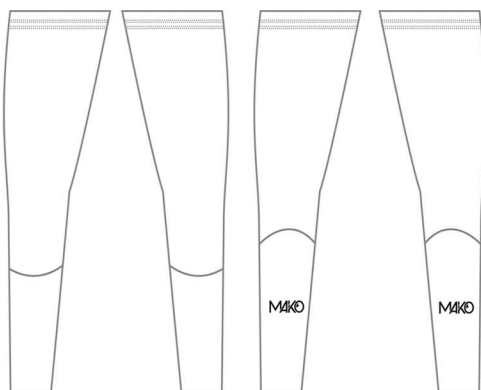
ref article - 04121



CUISSARD VELO CORSAIRE JAMBIERES

JAMBIERES

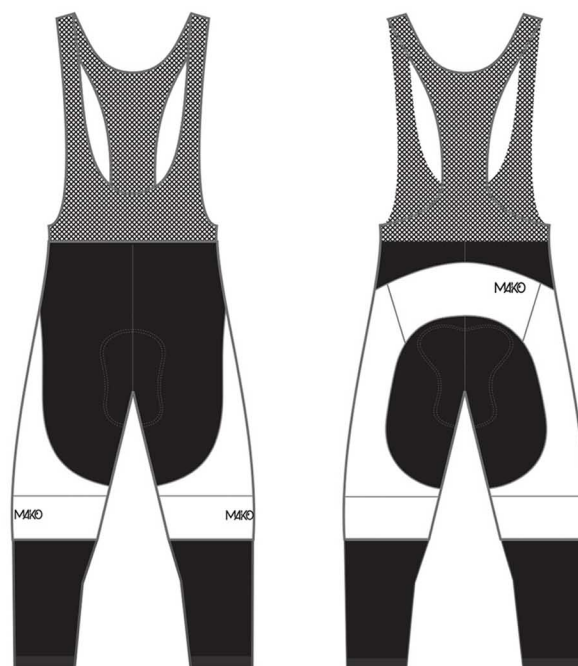
- Sublimable avec votre graphisme et logos club
- Tissu Thermo pour hiver



- Tissu mesh respirant sur les bretelles.
- Tissu respirant offrant un bon maintien sur les cuisses.
- Peau de Chamois légère et confortable.
- Bande silicone en finition.
- Sublimation possible avec vos couleurs et logos sur le côté des cuisses et le bas du dos.

ref article - 08741 (Corsaire)

ref article - 07185 (Jambières)



TEXTILE et ASSESSOIRES



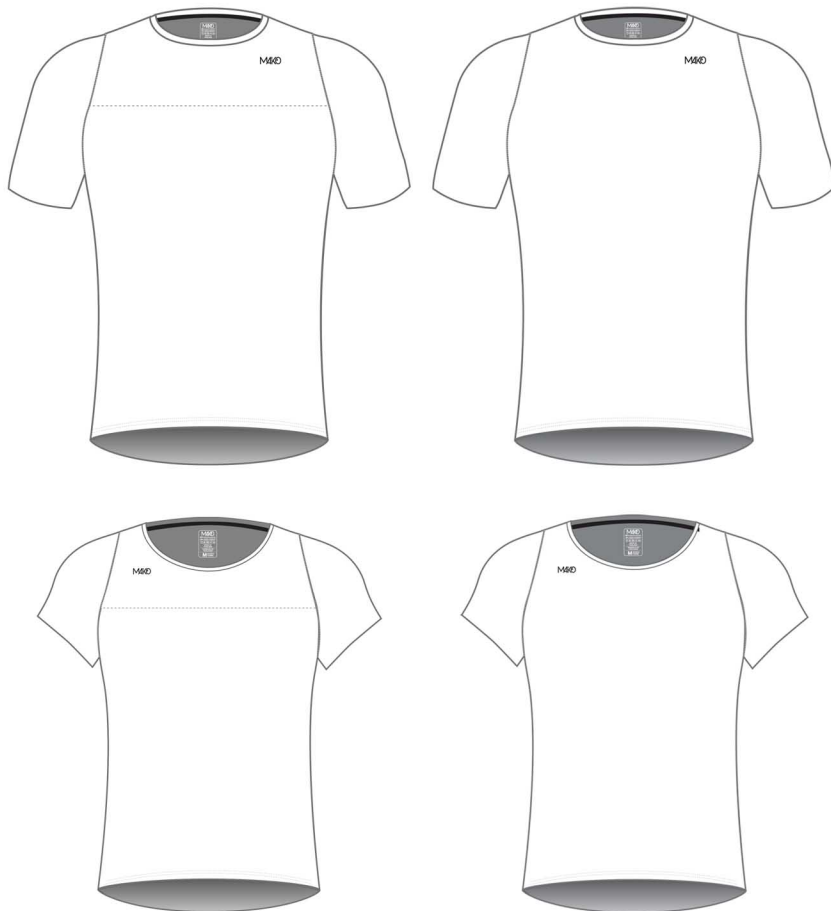
RUNNING TEE

- Disponible en 2 tissus différents (Elite / Actidry)
- sublimable avec votre graphisme et logos club
- Coutures plates (version Elite)
- Protection cou (sweatband) sur la couture arrière.
- Tag réfléchissant sur l'arrière du cou (version Elite)



ELITE

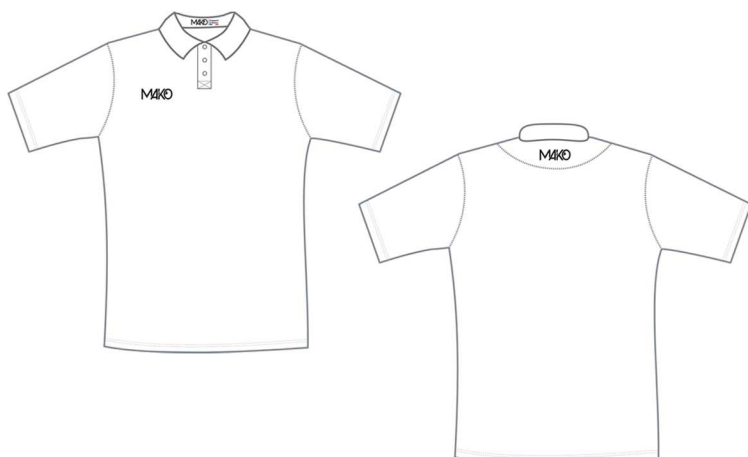
ACTIDRY



ELITE ref article - MK03001 (homme) /MK 03501 (femme)
ACTIDRY ref article - MK03015 (homme) /MK 03515 (femme)

POLO

- sublimable avec votre graphisme et logos club

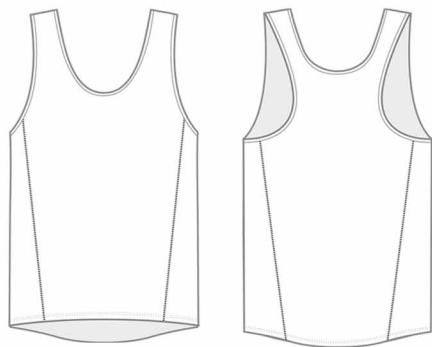


ref article - 02008 (homme) /16008 (femme)

SINGLET RUNNING

- Disponible en 2 tissus différents (Elite / Actidry)
- sublimable avec votre graphisme et logos club

♂
♀
kids



ref article - 06015 (homme) / 06115 (femme)

GANTS DE VELO



- minimum de commande 50 paires
- sublimable avec votre graphisme et logos club

ref article - 01012

CASQUETTE TRUCKER



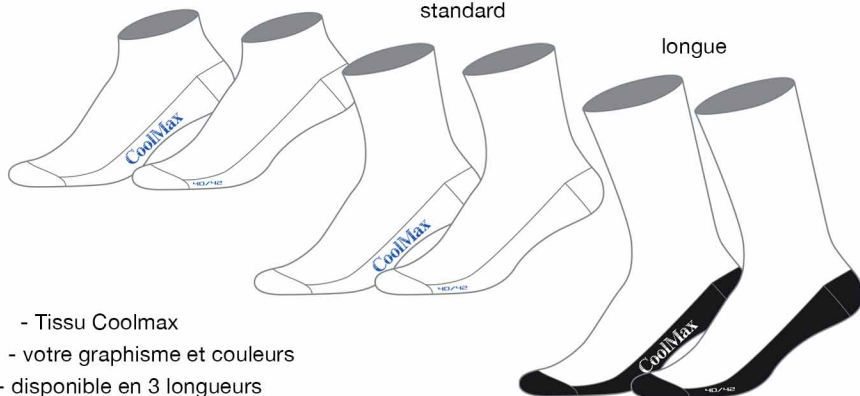
- Taille unique
- minimum de commande 100 unités
- sublimable avec votre graphisme et logos club

♀

socquettes

standard

longue



- Tissu Coolmax
- votre graphisme et couleurs
- disponible en 3 longueurs

CHAUSETTES VELO



♀

TABLEAUX DE TAILLES

COMBINAISONS

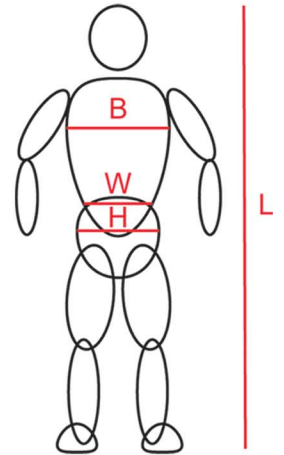
HOMMES

SMALL	S	<175cm	<65kg
SMALL LARGE	SL	172-177cm	61-70kg
MEDIUM	M	175-183cm	62-73kg
MEDIUM LARGE	ML	178-184cm	68-78kg
LARGE	L	180-189cm	70-80kg
EXTRA LARGE	XL	181-194cm	79-93kg
XX LARGE	XXL	188cm+	90kg+

FEMMES

SMALL	S	<166cm	<58kg
MEDIUM	M	164-173cm	55-65kg
LARGE	L	170cm+	62kg+

NB - Les tailles SL, ML et XXL ne sont disponibles que avec le modèle Genesis



HOMMES TRIFONCTIONS

size/taille	XS	S	M	L	XL
height (cm) L	<170	175	180	185	190<
chest (cm) B	<90	95	100	105	110<
waist (cm) W	<70	70 - 75	75 - 80	80 - 85	85<
hips (cm) H	<80	80 - 85	85 - 90	90 - 95	95<

FEMMES TRIFONCTIONS

size/taille	XS	S	M	L	XL
height (cm) L	<160	160 - 168	168 - 175	175 - 182	182<
chest (cm) B	<80	80 - 85	85 - 90	90 - 95	95<
waist (cm) W	<60	60 - 65	65 - 70	70 - 75	75<
hips (cm) H	<85	85 - 90	90 - 95	95 - 100	100<

HOMMES VELO

TAILLE/ SIZE	XS	S	M	L	XL	XXL	XXXL	4XL
hauteur/ height	164-170	170-175	175-180	180-185	185-190	190-194	194-198	198+
poitrine/ chest	80-89	89-94	94-100	100-106	106-114	114-120	120-126	126+
la taille/ waist	70-74	74-79	79-84	84-89	89-95	95-100	100-105	105+

FEMMES VELO

TAILLE/ SIZE	XS	S	M	L	XL	XXL
hauteur/ height	<160	160-165	165-170	170-175	175-180	180+
poitrine/ chest	<79	79-83	83-88	88-93	93-98	98+
la taille/ waist	<57	57-66	66-71	71-76	76-81	81+

ENFANT VELO

TAILLE/ SIZE	8/10yrs	10/12yrs	12/14yrs
hauteur/ height	120-140	140-152	152-164
poitrine/ chest	62-68	68-74	74-80
la taille/ waist	56-60	60-64	64-70

HOMMES ET GARCONS NATATION

français	6 yr	8 yr	10 yr	12 yr	14yr/70	75	80	85	90	95	100
	6 yr	8 yr	10 yr	12 yr	XS	S	M	L	XL	XXL	XXXL
waist (cm) W	50-55	55-60	60-65	65-70	70-75	75-80	80-85	85-90	90-95	95-100	100-105
hips (cm) H	55-60	60-65	65-70	70-75	75-80	80-85	85-90	90-95	95-100	100-105	105-110

FEMMES ET FILLES NATATION

français	6 yrs	8 yrs	10yrs	12yrs	14yrs/34	36	38	40	42	44	46
height (cm) L	<125	125 - 135	135 - 145	145 - 155	155 - 160	160 - 168	168 - 170	170 - 172	172 - 174	174 - 176	176<
bust (cm) B	<66	66 - 69	69 - 72	72 - 75	75 - 80	80 - 85	85 - 90	90 - 95	95 - 100	100 - 105	105 - 110
waist (cm) W					<60	60 - 65	65 - 70	70 - 75	75 - 80	80 - 85	85 - 90
hips (cm) H	<67	67 - 72	72 - 77	77 - 82	82 - 85	85 - 90	90 - 95	95 - 100	100 - 105	105 - 110	110 - 115



WWW.MAKO-SHOP.COM
contact@mako-wetsuits.com
+33 9 83 00 67 70

designed
IN FRANCE



Mako Sport



@mako_sport



mako_sport

Credit photos and layout : Jess Harrison

Remerciements: Le Club de Metz Triathlon, Célia Merle,
Susya Levkovska, Julien Leroy, Quentin Barreau
Andreas Deanaz, Lucia Antoine et Sylvain Fresquet (photos)